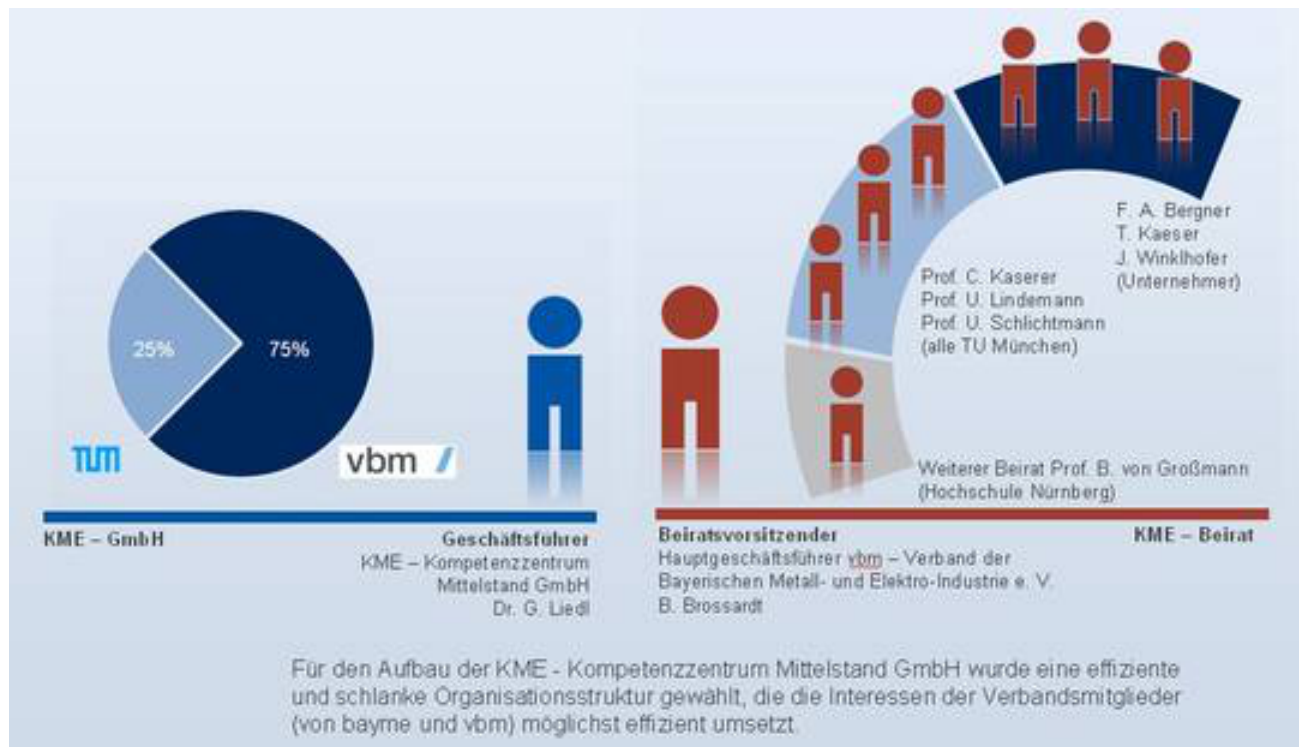


Über uns

Zahlen und Fakten, die für sich sprechen. Und für uns.

Die KME ist eine Initiative des vbm – Verband der Bayerischen Metall- und Elektroindustrie e. V. und der TU München.



| | |
|--|--|
| Anteilseigner | 75 Prozent vbm, 25 Prozent TUM International GmbH |
| Gründungskapital | 200.000 Euro |
| Forschungsmittel | 12,5 Millionen Euro innerhalb von fünf Jahren |
| Rechtsform | Gesellschaft mit beschränkter Haftung |
| Sitz der Gesellschaft | München |
| Vorsitzender der Gesellschafterversammlung | Präsident des vbm |
| Vorsitzender des Beirates | Hauptgeschäftsführer des vbm |